

**Villafranca**

**5 maggio 2020**

---

**IL FIORE**

**I fiori hanno forme e colori diversi, ma svolgono tutti una funzione importante: attirano gli insetti che trasportano il polline e in questo modo nascono frutti e semi.**



**PISTILLO**

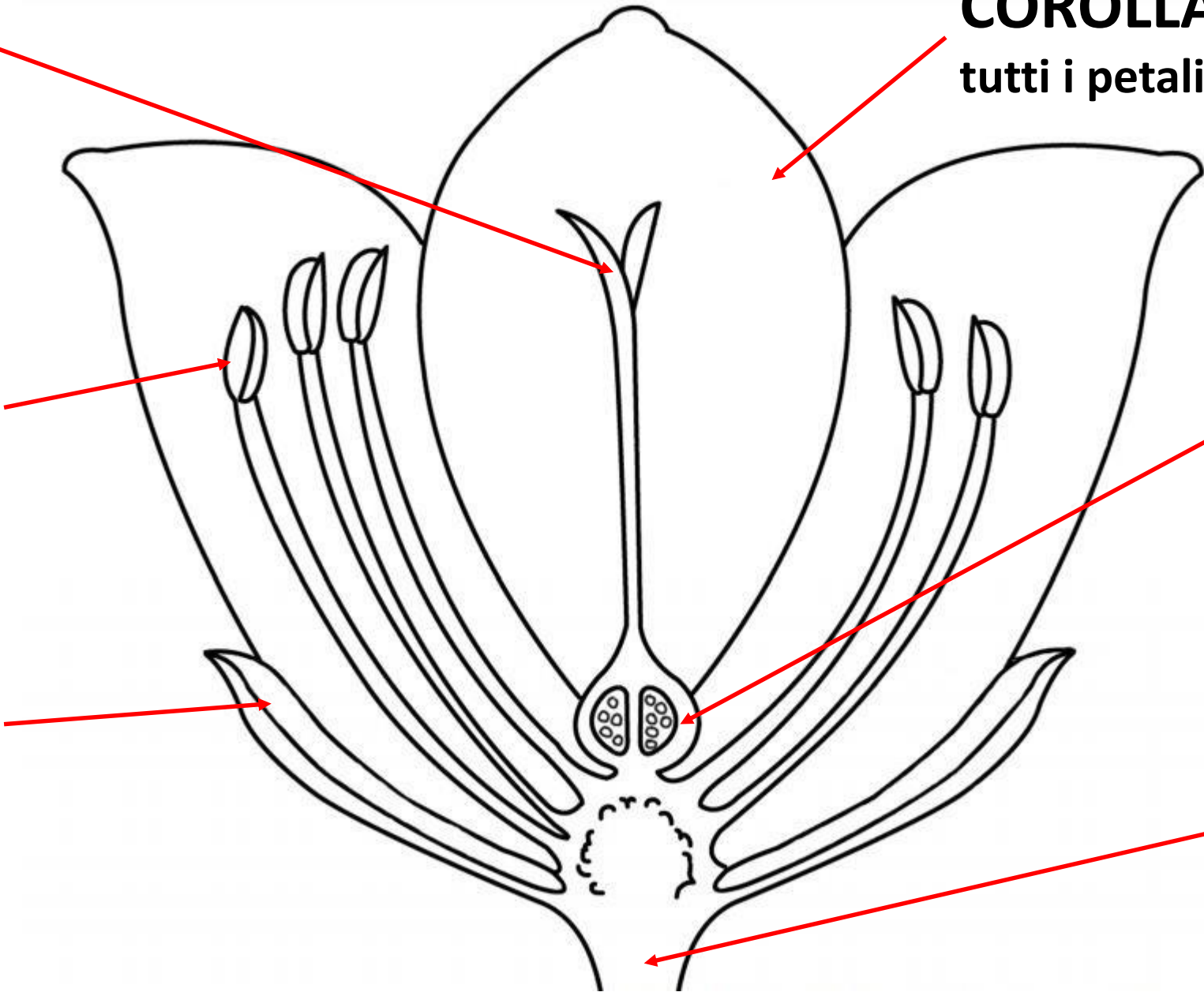
**COROLLA** (insieme di  
tutti i petali)

**STAMI**

**OVARIO**  
con ovuli

**SEPALI**

**STELO**



- Lo **STELO** sorregge il fiore.
- I **SEPALI** sono foglioline verdi che proteggono la parte interna del fiore.
- La **COROLLA** è l'insieme di tutti i petali.
- Il **PISTILLO** è un tubicino al centro del fiore dove scende il polline trasportato dagli insetti.
- Il **POLLINE** è una polverina gialla fatta di granelli piccolissimi.
- Gli **STAMI** sono filamenti lunghi e sottili che terminano con un rigonfiamento dove si produce il polline.
- Al centro del fiore c'è l'**OVARIO** che contiene gli **OVULI**.

**Quando un insetto trasporta il polline e lo mette nel pistillo, il polline scende giù fino all'ovario dove si unisce agli ovuli e si trasforma in **SEME**.**

**A questo punto l'ovario, per proteggere il seme, si trasforma in **FRUTTO**.**