

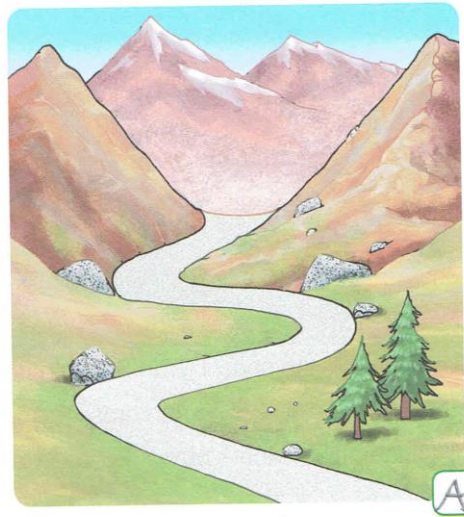
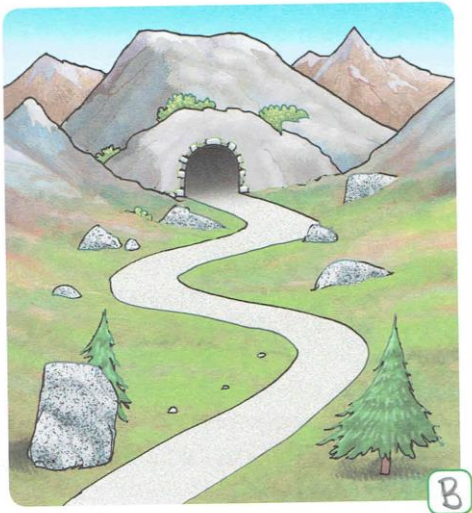
GEOGRAFIA

- Correzione dell'esercizio dell'numero 1 di p. 129 l. geografia.

Collega il nome, l'illustrazione e la spiegazione usando le lettere.

A valico

B traforo



È il punto più basso tra due montagne ed è un elemento naturale del paesaggio utilizzato dall'uomo per passare da una parte all'altra.

A

È un tunnel realizzato dall'uomo e scavato nella montagna per permettere il passaggio da un versante all'altro.

B

Quale dei due termini è un sinonimo di passo? Evidenzia il cartellino corrispondente.

Termina la lettura di pagina 40 *Le montagne d'Italia: gli Appennini*.

Prosegui con lo schema di martedì "Gli Appennini" come segue:

Le cime sono arrotondate per:

- la roccia meno dura
 - le montagne più vecchie
(erose dagli agenti atmosferici)
- } rispetto alle Alpi

Completa p. 89, poi studia aiutandoti con il riassunto ottenuto.